

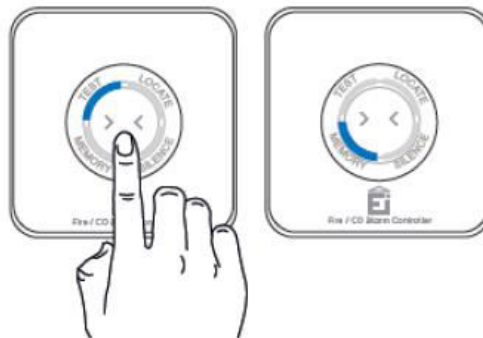
## EI Electronics

### EI450 Rf afstandsbediening

#### **1** Het systeem testen

Druk op de knop van de afstandsbediening tot het TEST segment blauw oplicht. Als alle alarmen in het systeem loeien, laat dan de knop los. Na enige tijd zullen de alarmen niet langer loeien en knippert het TEST segment blauw om aan te duiden dat de test afgerond is.

Als het MEMORY segment oplicht in plaats van het TEST segment dan betekent dit dat een brandmelder of CO-melder voorheen in alarm was. Volg de richtlijnen onder CO geheugen of brand geheugen verder in dit hoofdstuk.



#### **2** Bij een alarm

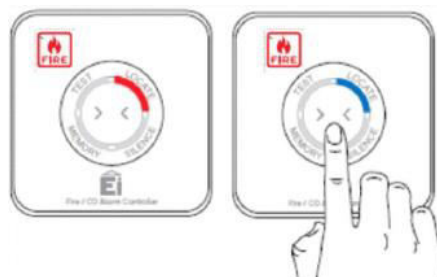
Als er brand is, ontruim het gebouw onmiddellijk, sluit deuren en ramen en verwittig de brandweer. Is de oorzaak van het alarm onduidelijk, ga naar de afstandsbediening en kijk welk icoon oplicht: brand of CO. Knippert de CO icoon, open dan deuren en ramen terwijl u het gebouw verlaat. Verwittig de hulpdiensten.

#### **3** Bron van het alarm lokaliseren

Als het brandicoon oplicht en er is geen duidelijke brandhaard, druk op de knop. Het LOCATE-segment zal van rood naar blauw gaan. Na 10 tot 40 seconden stoppen de alarmen met loeien behalve de melder die detecteerde.

Ben je na controle zeker dat er geen brand is, maar de rookmelder blijft loeien, dan kan je de sirene nu stilzetten. Dit kan niet met een hittemelder.

Wacht tot het SILENCE-segment rood knippert en druk dan op de knop. Het SILENCE segment zal blauw worden en na enige vertraging zal het alarm stoppen met loeien en lichten alle segmenten van de ring groen op om aan te duiden dat de afstandsbediening terug in rusttoestand is. De sirenes zijn nu 10 minuten uitgeschakeld. Merk op: een CO-melder geeft nooit vals alarm, verlaat het gebouw onmiddellijk.



#### 4 Brandgeheugen bekijken

Het brandgeheugen helpt om een brandmelder te identificeren die voorheen geactiveerd was, bij voorbeeld een vals alarm wanneer niemand thuis was.

1. Als de brandmelder terugkeert naar rust, zal het brandicoon afwisselend knipperen met het (rode) MEMORY segment gedurende 2 minuten en dan stoppen.
2. Om het geheugen te controleren, druk op de knop, het MEMORY segment zal blauw worden en het bronalarm zal kort loeien.
3. Om het geheugen opnieuw te controleren, druk op de knop en houd hem vast terwijl het brandicoon nog knippert. Dit kan herhaald worden zolang het brandicoon knippert. Als er niet binnen de 10 seconden op de knop gedrukt wordt, stopt het brandicoon met knipperen, de sirene van het bronalarm stopt en het geheugen wordt gewist.



#### 5 Co geheugen

Het CO-geheugen helpt om een CO-melder te identificeren die voorheen geactiveerd was, bij voorbeeld wanneer niemand thuis was.

1. Als de CO-melder terugkeert naar rust, zal het CO-icoon afwisselend knipperen met het MEMORY segment (rood) gedurende 2 minuten en dan stoppen. De volgende 24 uur zullen ze om de minuut na elkaar oplichten.
2. Om het geheugen te controleren, druk op de knop, het MEMORY segment zal blauw worden en het bronalarm zal kort loeien.
3. Om het geheugen opnieuw te controleren, druk op de knop en houd hem vast terwijl het CO-icoon knippert. Dit kan herhaald worden zolang het CO-icoon knippert. Als er niet binnen de 10 seconden op de knop gedrukt wordt, stopt het CO-icoon met knipperen, de sirene van het bronalarm stopt en het geheugen wordt gewist.

